

北天の丘  
あばしり湖鶴雅リゾート

www.hokutennooka.com



1	2	3
4	5	6 7
		8
9	10	

1. エントランスからロビーラウンジへと続く廊下は時をさかのぼるオホーツクロード。かつて北天の民が育てたオホーツク文化が息づいている
2. 春から秋にかけてロビーラウンジでハープ演奏会が開かれます
3. さまざまな用途に合わせてご利用いただける8タイプの大小宴会場「宴(まゐ)」
4. 正面玄関前にあるモニュメント。夕刻になると火が焚かれ、幻想的な空間を作ります
5. モニュメント内部は「オホーツク人の足湯」灯に揺らぐ湯の光が美しい(無料)
6. 売店「北の扉」オホーツク特産の幸から当館オリジナル土産まで取り揃えました
7. 飲み放題プランなど、気軽に楽しめるバー「バンビ」
8. 毎夜、オホーツクゆかりの人々が語る「オホーツク語り部の会」自然や文化、歴史のお話、温かな交流が素敵な旅の思い出に…(無料)
9. 図書室「古民(こたみ)」ライブラリーにはオホーツクの人や自然、歴史や文化を語る蔵書が並ぶ
10. 著名なモデラーのコレクションを一堂に…。気に入った椅子にのつく「椅子のギャラリー」



バーから続くカウンターテーブルは一枚板の無垢板。  
幻想的なモニュメントの灯と北天の夜景を望みながらゆっくりと

別天地の心地よさに酔う



上/シングルルーム「壺天(かみん)」  
心おきなく煙草を愉しむための空間。  
さまざまな葉巻もご用意しています。  
左/ゲストロビング「コロホル」  
カラオケやゲームも楽しめる  
パーティールーム

「ラウンジバー」**「縄文じょうもん」**  
深藍色の空に揺れる  
炎を見つめながら、  
シングルモルトをたしなむ夜。  
革張りのソファに身を委ね、  
葉巻をくゆらせ語り合うひととき。  
非日常的な空間に、  
ゆつくりと時間が流れていきます。



バイキングの常識を  
さらりとかわす  
オホーツクの美味



シェフレストラン  
【灯々とうとう】  
古の産専用レストランの落ち着いた雰囲気の中、料理長が選び抜いたオホーツク産の魚介や農産物を使った正統派フレンチ料理をお楽しみください。伝統の技で仕上げた四季折々の料理が、オホーツクの豊かさを記憶に刻みまます。  
※レストランはいずれも禁煙となっております。

「オホーツクバイキングレストラン」  
「COTAY」  
石釜焼のピッツアに  
地元食材中心のメニュー、  
そして多彩なデザートまで  
一品二品にこだわり、  
美しい盛りつけで食べていただく。  
お客様のバイキングの常識を  
変えるレストランです。



交通のご案内 Access



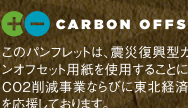
- 【空路をご利用の場合】  
○新千歳空港→女満別空港 約45分  
○羽田空港→女満別空港 約1時間40分  
○名古屋空港→女満別空港 約1時間50分  
○関西空港→女満別空港 約2時間10分
- 【JRをご利用の場合】  
○札幌駅→網走駅 約5時間30分  
○旭川駅→網走駅 約3時間  
○網走駅→網走駅 約2時間45分
- 【車をご利用の場合】  
○女満別空港→ホテル 車で約20分  
○JR網走駅→ホテル 車で約15分  
○JR北見駅→ホテル 車で約1時間  
○阿寒湖温泉→ホテル 車で約1時間30分  
○サロマ湖畔→ホテル 車で約50分
- 【都市間バスをご利用の場合】  
○札幌→網走 約5時間55分

網走国定公園/網走湖温泉  
北天の丘 ぼくてんのおか  
あばしり湖鶴雅リゾート  
〒099-2421 北海道網走市呼人159番地  
Tel.0152-48-3211 Fax.0152-48-3220  
ご予約 Tel.0152-48-3211  
http://www.hokutennooka.com



Tsuruga Group  
旅館・ホテル  
あかん遊久の里 鶴雅  
あかん湖 鶴雅ウイングス  
あかん鶴雅別荘 部の座  
阿寒の森 鶴雅リゾート 花ゆう香  
サロマ湖 鶴雅リゾート  
北天の丘 あばしり湖鶴雅リゾート  
しこつ湖 鶴雅リゾートスバ 水の詩  
定山溪 鶴雅リゾートスバ 森の詩  
ニセコ昆布温泉 鶴雅別荘 空の抄  
屈斜路湖 鶴雅オーベルジュ SoRa[ソラ]  
鶴雅レイク阿寒ロジック トウラノ  
大沼 鶴雅オーベルジュ EPUY[エプイ] 2016.8 OPEN  
ビュッフェレストラン  
鶴雅 ビュッフェダイニング札幌

TSURUGA GROUP WEBSITE  
http://www.tsurugagroup.com



CARBON OFFSET  
このビュッフェは、農産復興型カーボ  
ンオフセット制度を利用することにより、  
CO2削減事業ならびに東北経済復興  
を応援しております。

2016.05.10.000



北天の丘動物ソファが  
お客様をお迎えるエステ棟



外観は北方民族の住居をイメージ

その心地よさに癒される

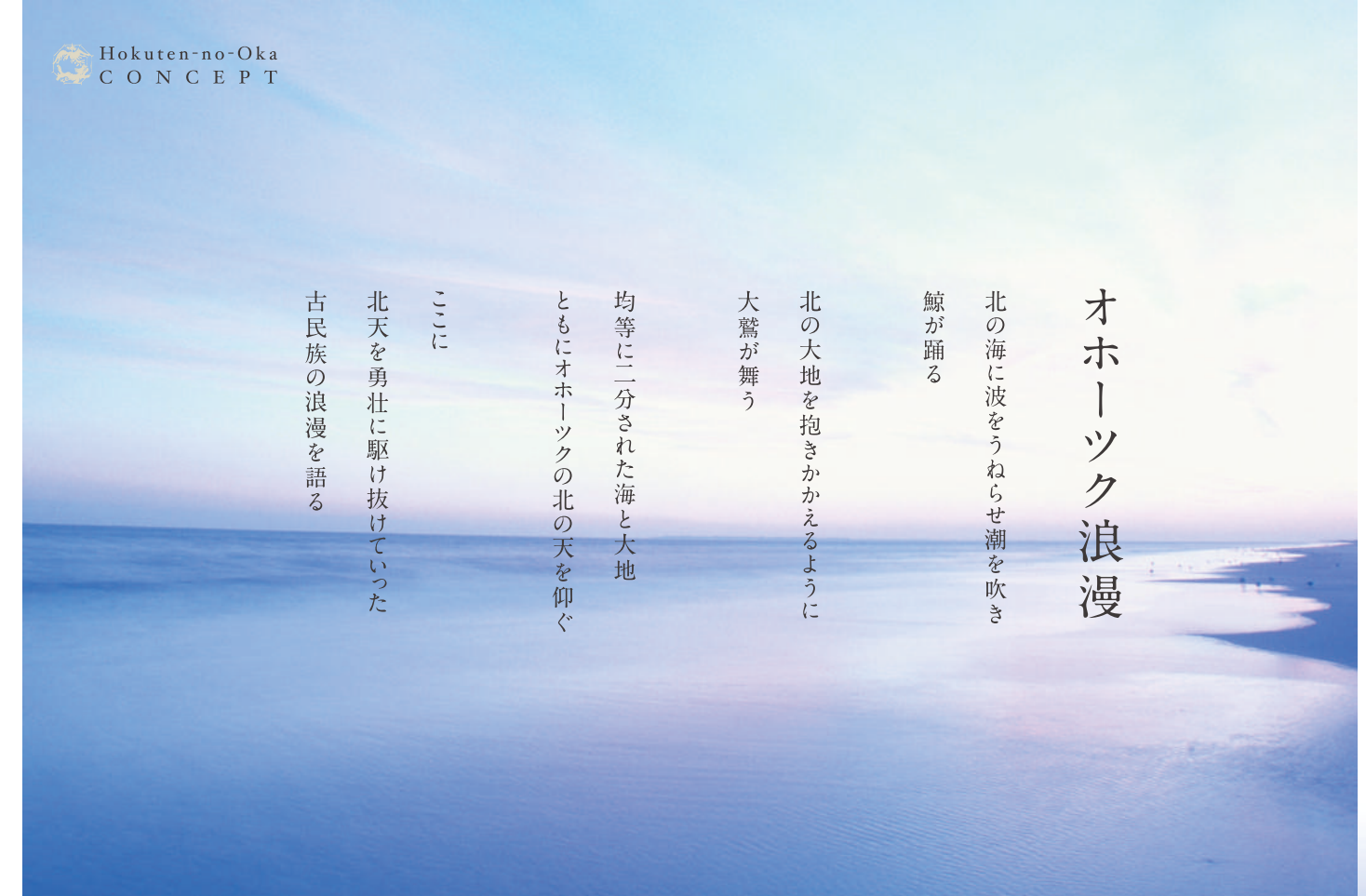


古の座特別室【亜麻あま】(別棟2階)

北天の風景に身をゆだねて



帰る時の流れの中で

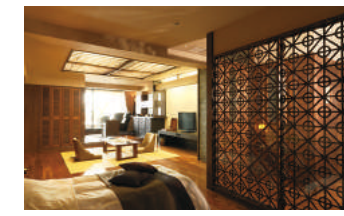
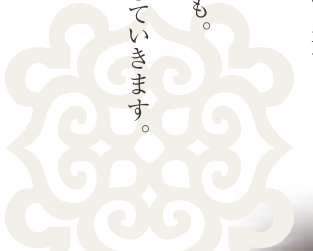


Hokuten-no-Oka  
CONCEPT

オホーツク浪漫  
北の海に波をうねらせ潮を吹き  
鯨が踊る  
北の大地を抱きかかえるように  
大鷲が舞う  
均等に二分された海と大地  
ともにオホーツクの北の天を仰ぐ  
ここに  
北天を勇壮に駆け抜けていった  
古民族の浪漫を語る



心と体をやさしく潤す  
北天のスパ&エステ  
大浴場「北天坐忘の湯」&  
スパトリートメント「ファウラ」  
露天風呂から仰ぐ、野趣にあふれる  
呼人の森。喧騒を離れ、効能豊かな  
源泉の湯につかった後は、  
北の自然に癒されるエステも。  
日常がゆっくりと溶け出していきます。



露天風呂付客室【古の座このま】(古の座フロア)  
窓からの間接光と天然素材  
が奥行きのある部屋にやす  
らぎとゆとりをもたらします。オ  
ーディオやマッサージチェア  
などつろぎもご用意。  
専用庭付の客室露天風呂  
には源泉の湯が注がれる  
※古の座フロアは全室禁煙となっております。



古の座特別室【亜麻あま】  
(古の座フロア)  
洋と和の2部屋に分かれ、くつろぐ  
場所もさまざまに。  
亜麻の茂るベランダの露天風呂か  
らは木々と鳥の声も楽しめる

座して時の流れに  
思いを馳せる  
全室に露天風呂と専用庭を設けた  
特別フロア「古の座」の客室をはじめ、  
様々なタイプのお部屋で古いじまの  
オホーツク文化のテイストを  
取り入れています。  
現代の北天の旅人はここで何を思い、  
時を過ごすのでしょうか。



和室12畳  
(タワー棟3階～6階)



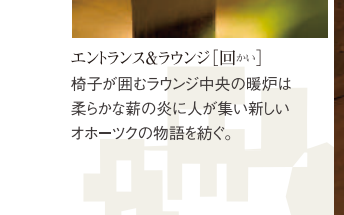
和室10畳  
(タワー棟3階～4階)



悠の座(和洋室)(タワー棟  
7～9階)※7-9階フロアは全室  
禁煙となっております。



洋座室(別棟3階)



ツイン洋室(別棟3階)



和洋室(タワー棟5階～9階)  
※5-6-7-9階フロアは全室禁煙となっております。

時を遡る回廊  
中央に暖炉を設けたラウンジ「回」は、  
お客様を最初におもてなしする  
ところです。  
暖かい炎が大鷲と鯨の影を  
土壁やバーカウンターに投げかけ  
遙か昔にこの地に住んだ  
オホーツク人への思いをかき立てます。



北天の古民族の浪漫に思いを馳せて  
アクティブ&リラックス・リゾート  
オホーツク民族は、遠い昔に北の海原から現れ、北の大地に暮らし、  
そして忽然と姿を消していきました。司馬 遼太郎の語る、まさに「北天の古民族」です。  
網走の広大な丘の上に立つ「北天の丘 あばしり湖 鶴雅リゾート」は、  
そんな北天の古民族の浪漫に思いを馳せ、時を愉しむ新しいスタイルのリゾート。  
「北方民族+オホーツク文化」をデザインコンセプトに、この地ならではのくつろぎをカタチにしました。



鶴雅グループ

- あかん遊久の里 鶴雅
- あかん湖 鶴雅ウイングス
- あかん鶴雅別荘 鄙の座
- 阿寒の森 鶴雅リゾート 花ゆう香
- 鶴雅 レイク阿寒ロッジ トゥラノ
- 阿寒terrace
- 屈斜路湖 鶴雅オーベルジュ SoRa
- サロマ湖 鶴雅リゾート
- 北天の丘 あばしり湖鶴雅リゾート
- HILLTOP VILLAGE IZUBA
- しこつ湖 鶴雅リゾートスパ 水の調
- しこつ湖 鶴雅別荘 碧の座
- 定山溪 鶴雅リゾートスパ 森の調
- ニセコ昆布温泉 鶴雅別荘 空の抄
- 洞爺湖 鶴雅リゾート 洗の調
- 函館大沼 鶴雅リゾート エピイ
- 鶴雅ビュッフェダイニング 札幌



網走国定公園 / 網走湖温泉

HILLTOP VILLAGE IZUBA

〒099-2421 北海道網走市呼人159番地  
 ご宿泊予約・お問い合わせ  
 Tel.0152-48-3211



<https://www.hokutennooka.com/izuba>

■札幌方面より 車で約0時間00分  
 JRで約0時間00分  
 空路(新千歳→女満別)約0時間00分

■旭川方面より 車で約0時間00分  
 JRで約3時間

■釧路方面より 車で約0時間00分  
 JRで約2時間45分

■女満別空港より 車で約20分

■JR網走駅より 車で約15分

■JR北見駅より 車で約1時間

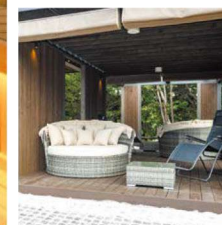
北天の丘  
あばしり湖鶴雅リゾート  
HILLTOP VILLAGE IZUBA

CARBON OFFSET このパンフレットは、震災復興型カーボンオフセット用紙を使用することにより、CO2削減事業ならびに東北経済復興を応援しております。

鶴雅グループは、アイヌ語のあいざつ「イランカラプテ」(ごんには、の意)を北海道のおもてなしのキーワードとして普及させるキャンペーンのサポーターです 2023.11 2,000

オートロウリュが愉しめる  
フィンランド式サウナ

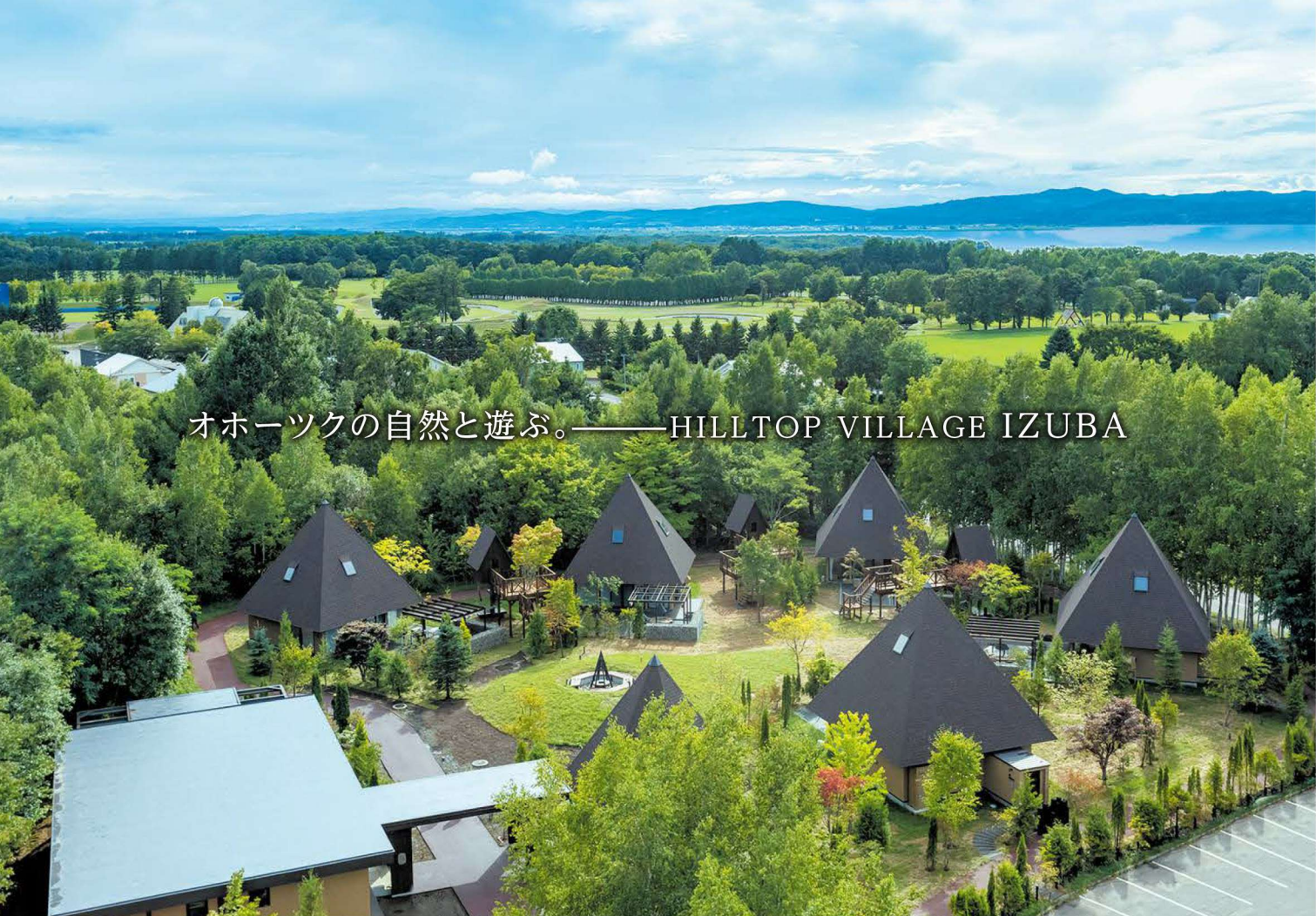
男女一緒にご利用いただけます。ご利用の際には水着の着用をお願いしております。網走の自然に囲まれて、極上の整い体験をご堪能ください。



センターハウス「SIRI」で網走の  
アクティビティを最高の思い出に

トレッキングやオホーツクサイクリングロードを走り、トレーニングフィールドを利用した様々なアクティビティや星空観察等、網走の大自然を満喫いただけるアクティビティをご用意しております。



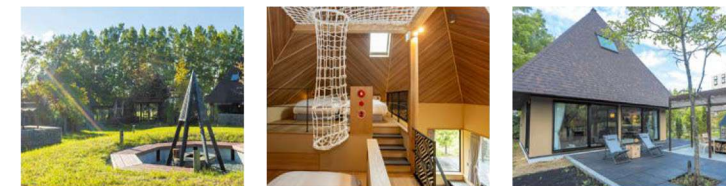


オホーツクの自然と遊ぶ。——HILLTOP VILLAGE IZUBA



自然の中で思い思いに楽しめるヴィラ

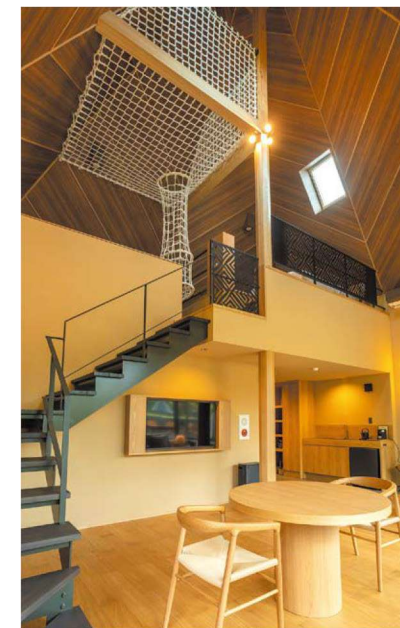
IZUBAには、全5棟の趣の異なる3タイプのヴィラがございます。ご利用シーンに合わせた滞在をお楽しみください。また、IZUBAご利用のお客様は、隣接する北天の丘のパブリックゾーンもご利用いただけます。



A TYPE  
IZUBA  
A/B/C  
※写真はAタイプ C棟



ツリーハウス付きのAタイプは3棟。ツリーハウスのデッキでバードウォッチングをしたり、お茶を飲んだり。マーク・トウエンの物語に登場しそうな秘密基地のような空間で非日常をお過ごしください。



B TYPE  
IZUBA  
D/E  
※写真はBタイプ D棟

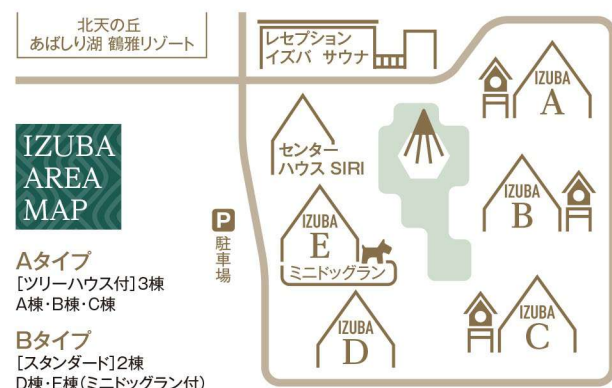
スタンダードなBタイプは2棟。寝室上のロフトには、ロープネットのアスレチックスペースが。



E棟には、ミニドッグランを備えワンちゃんと一緒にご宿泊ができます。

IZUBAで愉しむ非日常。  
ご家族・ご友人や愛犬と、  
自然に溶け込むひとときを。

「北天の丘 あばしり湖 鶴雅リゾート」のコンセプト継承と融合をベースに、オホーツク文化(北方民族)を背景とした伝統家屋からインスピレーションを受けて生まれました。太古の文化に敬意を払い、今も昔も変わらぬ自然に身を置き、心静かに過ごす贅沢な時間をお楽しみいただけます。



オホーツクの自然の恵みを味わう



スキレットやダッチオーブンを使用したアウトドア風のお料理をご提供いたします。

専用グリルを使用して、お客様ご自身で食材を焼き上げたり温めたりなど、まるでキャンプのディナーを愉しむかのようにご家族やご友人とアウトドア風なお食事の時をご堪能いただけます。ご要望によりお子様用のお食事もご用意できますのでお気軽にお申し付けください。

